



2018秋冬学期智慧树课程注册登录流程

汇聚 · 改变教育的力量



一、登录报道流程（手机app端和电脑pc端，两种方法任选其一）

手机APP端需扫下方二维码下载“知到”APP



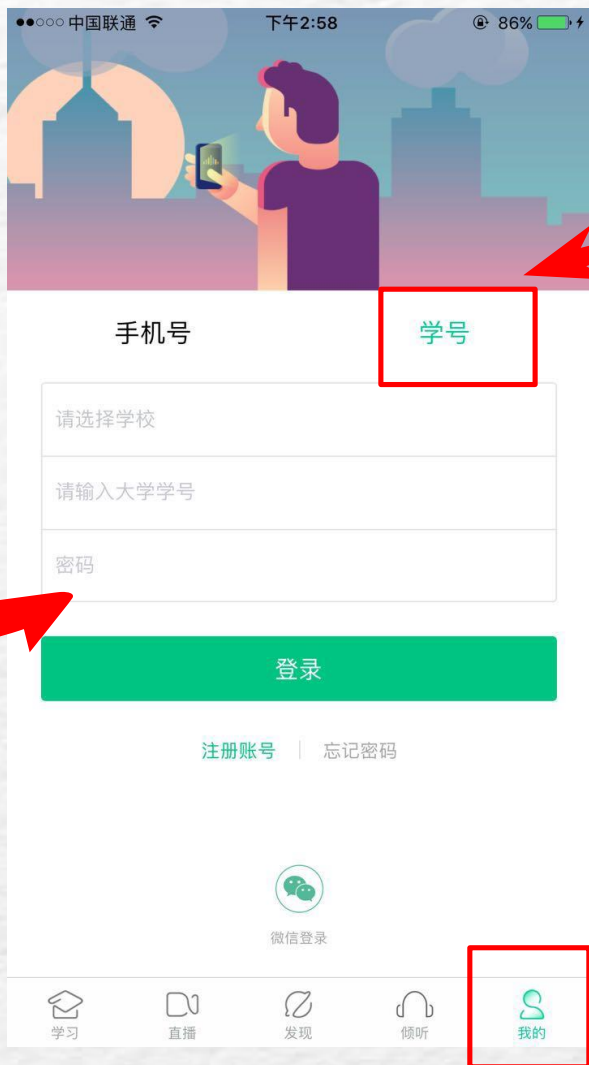
知到APP下载

电脑端则需要输入浏览器中输入网址www.zhihuishu.com

二、常见问题解答

新生 (第一次学习智慧树课程的学生)

Step1



点击学号登录

初始密码
123456

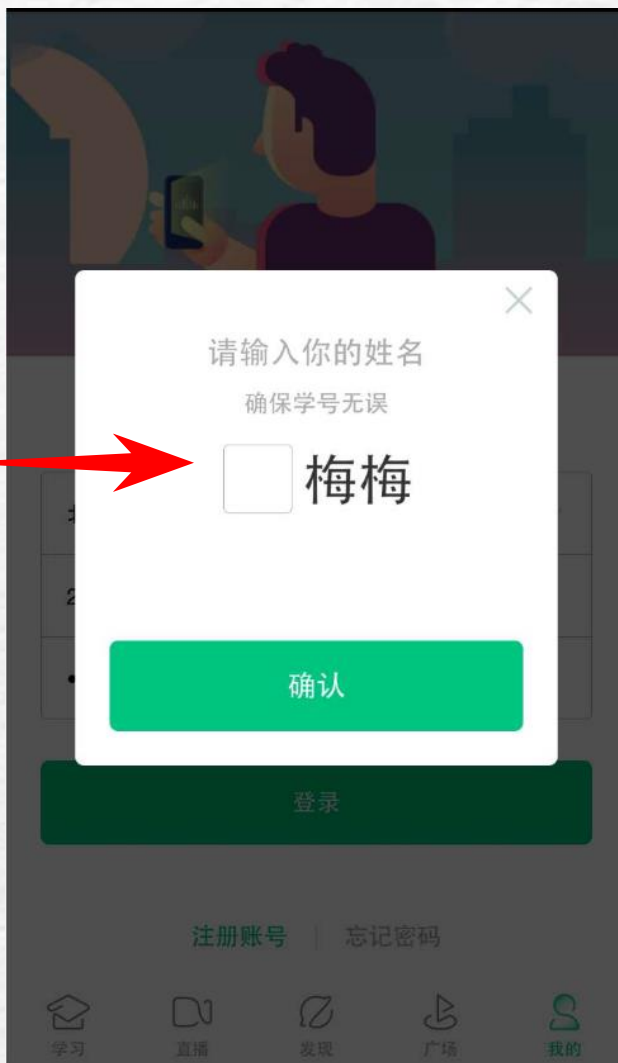


可进行搜索

新生 (第一次学习智慧树课程的学生)

Step2

验证
首字



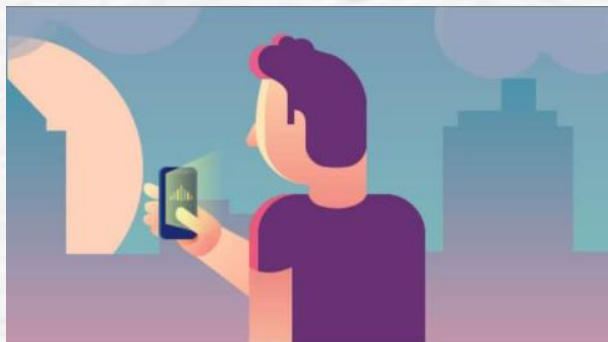
Step3



绑定手机号

新生 (第一次学习智慧树课程的学生)

Step4



初始密码修改

请输入新的密码

让你的账号更加安全

确定

← 返回



学习



直播



发现



广场



我的

修改初始密码

Step5



课程确认

亲爱的同学，以下是您的课程，只有点击“确认课程”才能开始学习哦!



艺术与审美

课程时间: 09/01-11/30



世界著名博物馆艺术经典

课程时间: 09/01-11/30

确认

课程有疑问?

确认课程

老生 (已经学习过智慧树课程的学生)

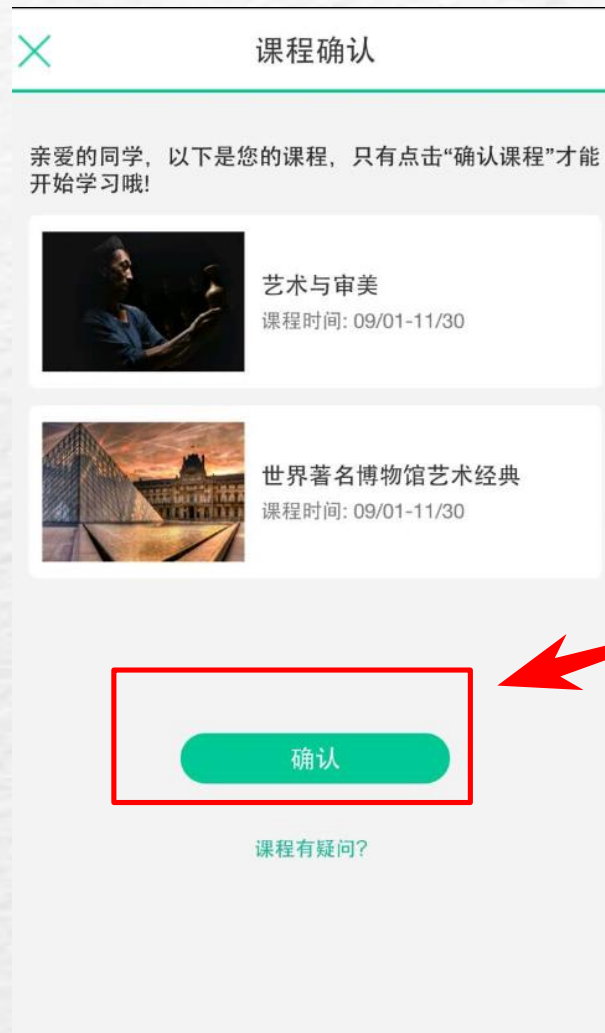
Step1



可通过手机号
或学号登录

名单导入后

Step2



确认课程

新生（第一次学习智慧树课程的学生）

老生（已经学习过智慧树课程的学生）

Step1



智慧树网

手机号 学号

输入你的学校

大学学号

密码

登录

记住我 忘记密码

通过以下方式登录

教师工号

初始密码123456

点击学号登录



智慧树网

手机号 学号

手机号或邮箱

密码

登录

记住我 忘记密码 [注册账号](#)

通过以下方式登录

教师工号

可通过手机号或学号登录

新生报到流程：①在浏览器输入网址：www.zhihuishu.com，点击右上角“登录”，使用学号和初始密码123456登录；②验证“姓氏”首字；③绑定手机号；④确认课程。

老生报到流程：在浏览器输入网址：www.zhihuishu.com，点击右上角“登录”，使用学号或者绑定过该学号的手机号进行登录，在“我的学堂”确认课程。

1、如何咨询在线客服（可解答90%以上的问题）

APP端

在学习过程中遇到任何问题，学生可点击【我的】模块—**右上角的客服图标**。



PC端

在学习过程中遇到任何问题，学生可将鼠标移至智慧树网页右侧【**在线客服**】。



PS: 默认都是机器人客服，如需要人工客服帮助，需要自行手动切换

2、服务中心（包含学生常见问题答疑）

服务中心网址如下：

<http://www.zhihuishu.com/supportService/page/stu/index.html>

也可通过扫描下方二维码访问服务中心



THANKYOU